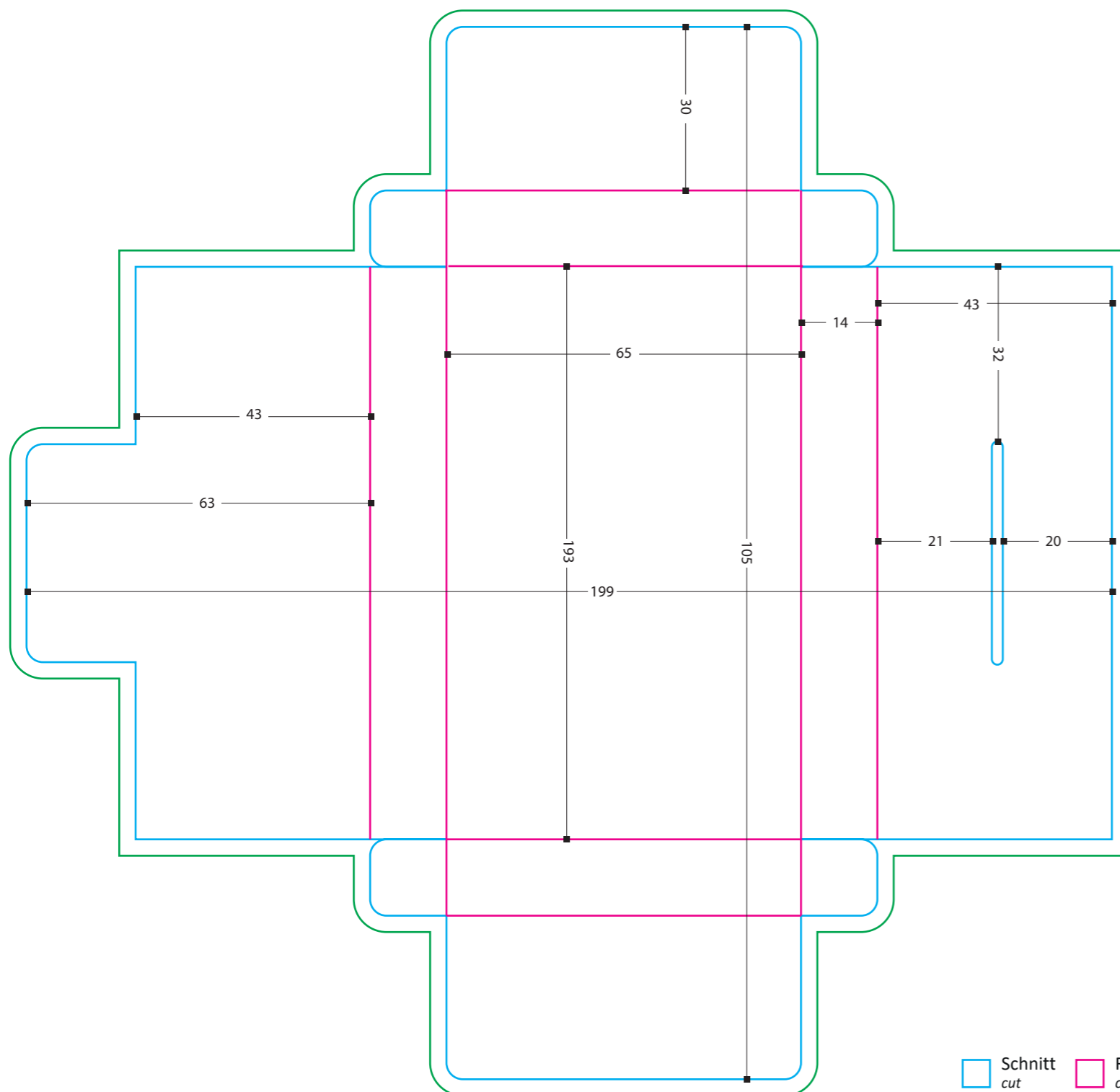
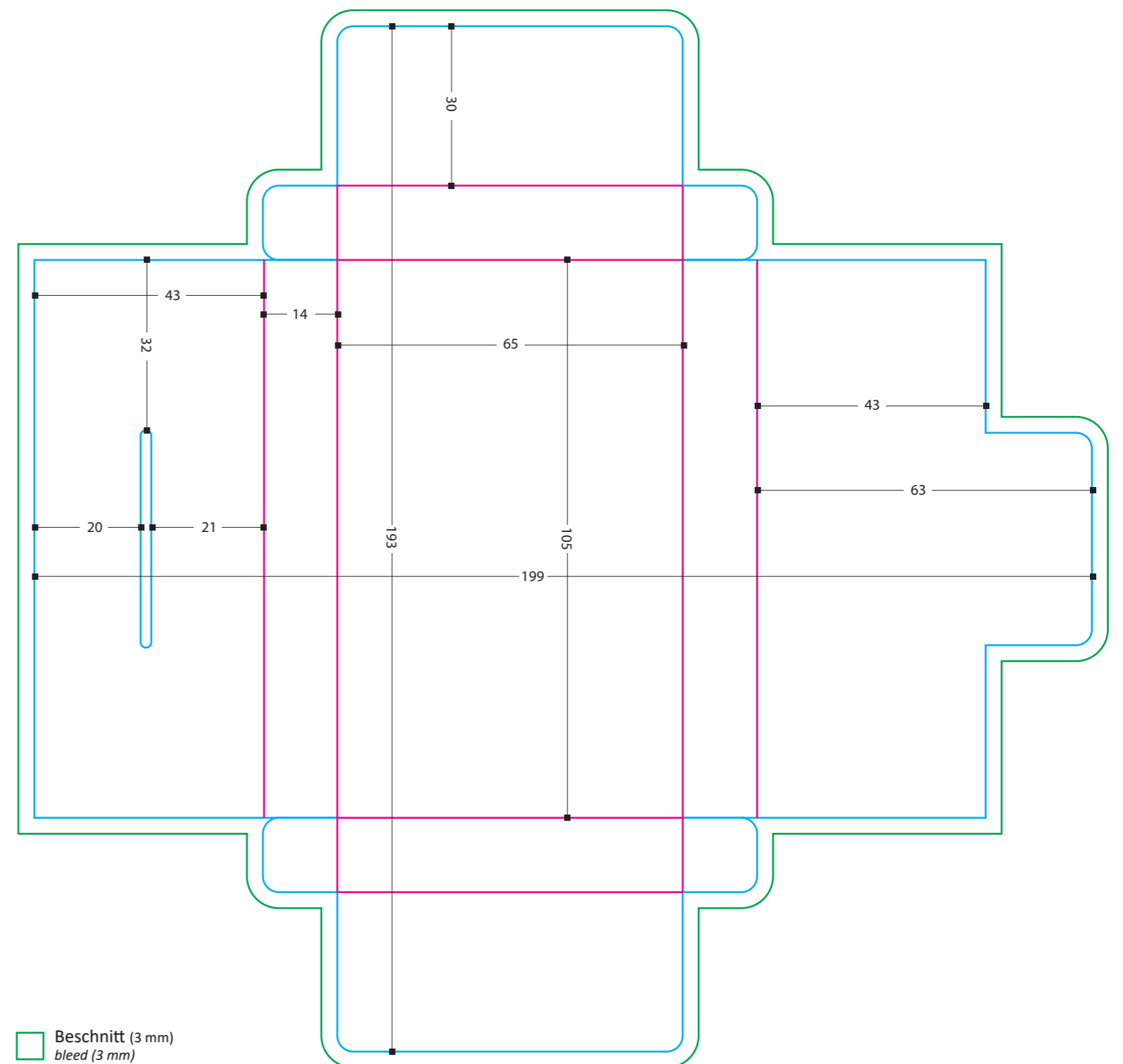


## Spezifikationen Faltschachtel | specification folding box

Außenseite | front



Innenseite | back



■ Schnitt cut  
■ Rillung crease  
■ Beschnitt (3 mm) bleed (3 mm)

- Alle Angaben sind in Millimeter
- Maßstabsgetreu 1:1
- Auflösung min. 300 dpi
- Außen- und Innenseite separat schicken
- Zulässige Dateiformate PDF, TIFF
- PDF-Dateien im PDF/X-3:2002 Standard anlegen
- Schriften in Pfade umgewandelt einbetten
- Schwarze Texte in reinem Schwarz anlegen - 0% ,0%, 0%, 100% oder 0%, 0%, 0%, 60%, Schwarze Flächen - 60%, 40%, 20%, 100%
- Farbmodus CMYK
- Farbprofil ISO Coated v2 300% (ECI)
- Keine Schnitt-, Passermarken, Farbkontrollstreifen oder Schneidlinien
- Hintergrundfarbe im Beschnitt weiterlaufen lassen
- Abstand von 2 mm zwischen Text / wichtigen Informationen und Stanzlinie

Bei Fragen helfen wir gern: [print@tapemuzik.de](mailto:print@tapemuzik.de)

- All dimensions are in millimetres
- True to scale 1:1
- Resolution min. 300 dpi
- Send outside and inside separately
- Permissible file formats PDF, TIFF
- Create PDF files in PDF/X-3:2002 standard
- Embed fonts converted to paths
- Create black texts in pure black - 0% ,0%, 0%, 100% or 0%, 0%, 0%, 60%, Black areas - 60%, 40%, 20%, 100%
- Colour mode CMYK
- Colour profile ISO Coated v2 300% (ECI)
- No crop marks, registration marks, colour control stripes or cutting lines
- Allow background colour to continue in bleed
- 2 mm space between text / important information and cutting line

If you have any questions, we will be happy to help: [print@tapemuzik.de](mailto:print@tapemuzik.de)